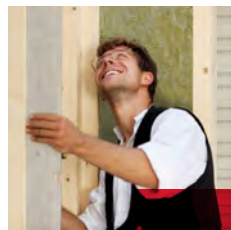


ROCKWOOL – starker Partner im Holzbau

Steinwolle für den Holzbau ist sicher, nachhaltig und ökologisch.



Steinwolle bietet zahlreiche Lösungen für den Holzbau

Holzbau und Steinwolle: die perfekte Kombination



Höchster Brandschutz

- Steinwolle brennt nicht**
- beste Klassifizierung A1
 - Schmelzpunkt > 1000 °C
 - glimmt nicht und ist nicht entzündbar
 - ohne Flammschutzmittel



Ökologie

Steinwolle schützt die Umwelt

- natürlicher Rohstoff mit unbegrenzten Ressourcen
- Gesteinsarten vulkanischen Ursprungs wie Basalt
- recycelbar



Hochwertiger Schallschutz

- Steinwolle bewahrt die Ruhe**
- offenporige Struktur
 - hohe Schallabsorption
 - sehr effektiv beim Luft- und Trittschallschutz



Wohngesundheit

Steinwolle sorgt für gutes Klima

- geringe Emissionen sorgen für ein gesundes Wohnklima
- ohne Zusätze von z. B. Flammschutzmitteln, Borsalzen oder Stützfasern



Hervorragender Wärmeschutz

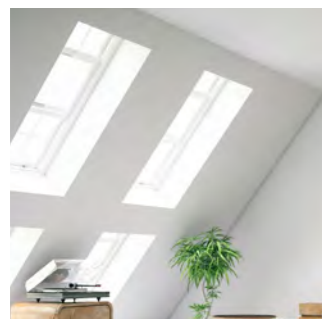
- Steinwolle schenkt Wärme**
- schlanke Konstruktionen
 - fugenlose Verlegung für optimalen Wärmeschutz
 - verlässliche Energieeinsparung bei hohen finanziellen Einspareffekten



Langlebigkeit

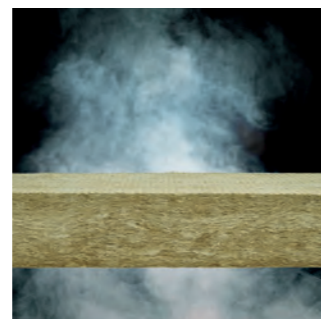
Steinwolle bleibt in Form

- langlebig und formstabil
- anorganische, physikalisch einzigartige Struktur, kann z. B. nicht schimmeln
- funktionstüchtig über viele Jahrzehnte



Sommerlicher Wärmeschutz

- Steinwolle macht Hitze erträglich**
- sehr guter sommerlicher Wärmeschutz
 - sorgt für angenehm kühle Innentemperaturen



Feuchteschutz/ Diffusionsoffenheit

Steinwolle führt Feuchtigkeit sicher ab

- sehr hohe Diffusionsoffenheit (Wasserdampf-Diffusionswiderstandszahl $\mu = 1$)
- Baufeuchte wird schnell und sicher nach außen abgeführt

ROCKWOOL und Nachhaltigkeit: das hat Tradition

Nahezu unerschöpfliche Reserven

Stein ist natürlich, widerstandsfähig und mit Blick auf die Ressourcen nahezu unerschöpflich. Die Erde produziert jedes Jahr 38.000-mal mehr Gestein (durch vulkanische Aktivität), als wir für die Herstellung von Steinwolle benötigen.

Auszeichnung als nachhaltigstes Unternehmen in der Bauindustrie

ROCKWOOL steht auf Platz 16 von 100 im Ranking der Corporate Knights „The world's most sustainable corporations 2023“. Wenn man nur die Unternehmen der Bauindustrie betrachtet, befindet sich ROCKWOOL auf dem ersten Platz.

Diese Gütezeichen und Umweltlabels sprechen für sich

ROCKWOOL hat sie alle: das Gütezeichen (RAL), das Umweltlabel Blauer Engel, Nachhaltigkeitszertifikate der DGNB und die Umweldeklaration vom Institut Bauen und Umwelt. Kennzeichnungen, denen der Bauherr bei der Auswahl der Bauprodukte vertrauen kann.

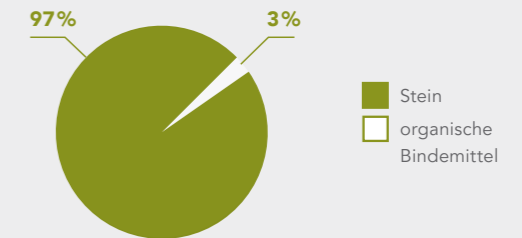
Rockcycle® – der Rücknahme-Service von ROCKWOOL

- Entlastung der Umwelt – durch Wiederverwertung
- einfache Abwicklung – komplett über ROCKWOOL
- transparente Kosten – eindeutig kalkulierbar

100 % Recycling · 100 % Nachhaltigkeit · 100 % Service

Aus der Natur für die Natur

Bei der Produktion von ROCKWOOL Steinwolle nutzen wir ca. 97 % mineralische Rohstoffe wie Basalt sowie recycelte Materialien (z. B. Steinwolle-Briketts). Bei den verbleibenden 3 % handelt es sich um organische Bindemittel.

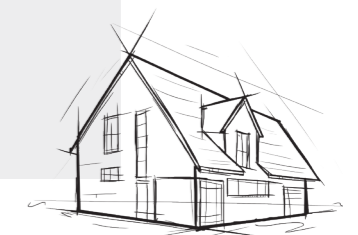


Nachhaltigkeit ist eines der wichtigsten Themen für ROCKWOOL.



Steinwolle im Holzbau – das passt!

- schafft starke Lösungen im Brand- und Schallschutz
- sorgt für ein sehr sicheres und entspanntes Wohngefühl
- schont die Umwelt



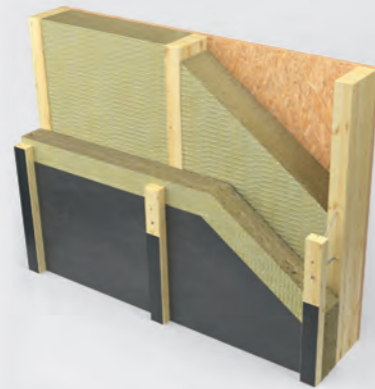
Lösungen für Holzbaukonstruktionen mit nichtbrennbarer Steinwolle

ROCKWOOL Dämmstoffe erfüllen die Anforderungen der Holzbaurichtlinie*

Masterrock 036/Flexirock 035 für die Außenwand

BRANDSCHUTZ:
REI 30 (F30-B), abP

Konstruktion mit der flexiblen, holzbauoptimierten **Flexirock 035** zwischen den Holzständern und der resistenten, formstabilen **Masterrock 036** auf der Außen-seite des Holzständerwerks



Beispielaufbau

- OSB 3, 12 mm
- Holzständerwerk KVH, 60/160 mm
- Flexirock 035, 160 mm
- Masterrock 036, 60 mm
- Lattung KVH, 40 x 60 mm
- Bekleidung

Wärmeschutz

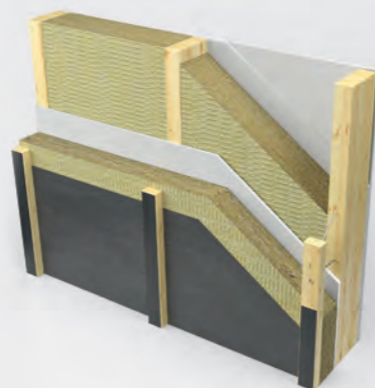
U-Werte [W/(m²·K)]
für Masterrock 036 und Flexirock 035

Flexirock 035 zwischen den Holzständern [λ = 0,035 W/(m·K)]	Masterrock 036 [λ = 0,036 W/(m·K)]			
	60 mm	80 mm	100 mm	120 mm
160 mm	0,17	0,16	0,14	0,13
180 mm	0,16	0,15	0,13	0,12
200 mm	0,15	0,14	0,13	0,12
220 mm	0,14	0,13	0,12	0,11

Beispiel: Berechnungen einer Holzständerwand mit Holzständern (e = 62,5 cm; b = 6 cm).
Alle U-Werte ohne Korrekturen und ohne Wärmebrückenwirkung der Befestiger.
Die Ergebnisse dienen nur als Anhaltswerte und ersetzen keine genaue Berechnung.

BRANDSCHUTZ:
REI 90 (F90-B),
aBG in Bearbeitung

Konstruktion mit der flexiblen, holzbauoptimierten **Flexirock 035** zwischen den Holzständern und der resistenten, formstabilen **Masterrock 036** in Kombination mit einer 12,5 mm dicken Fermacell Gipsfaserplatte



Beispielaufbau

- Innenbekleidung F60/F90
- Holzständerwerk KVH, 60/160 mm
- Flexirock 035, 160 mm
- Gipsfaserplatte Fermacell, 12,5 mm
- Masterrock 036, 60 mm
- Fassadenbahn
- Lattung KVH, 40 x 60 mm
- Bekleidung

Schallschutz

Grundaufbau:
KVH 60/160 mm mit
160 mm Flexirock 035

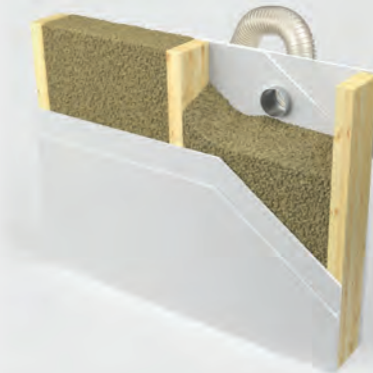
Bekleidung:
Rockpanel, 8 mm
(Stülpchalung Kiefer,
Keilspund 16–26 mm)

Innen	Außen	Bewährtes Schalldämmmaß R _w (dB)
OSB, d = 12 mm	Masterrock 036, d = 60 mm	50 (47)
OSB, d = 12 mm GF, d = 12,5 mm	Masterrock 036, d = 60 mm	53 (49)
OSB, d = 12 mm GF, d = 12,5 mm	Masterrock 036, d = 100 mm	54
GF, d = 12,5 mm	GF, d = 12,5 mm Masterrock 036, d = 60 mm	54 (51)

Fillrock RG/RG Plus für Rahmenkonstruktionen

**Einfaches Einblasen
mit Fillrock RG/RG Plus
BRANDSCHUTZ:**
REI 60 – aktuell geprüft

Für Rahmenkonstruktionen bieten **Fillrock RG** (WLS 038) und **Fillrock RG Plus** (WLS 035) ab einer Einblasrohddichte von 65 kg/m³ einen sehr guten Wärme-, Brand- und Schallschutz. Für vorgefertigte Elemente wird eine Rohddichte von 70–80 kg/m³ empfohlen. Als freiliegende Dämmung sind die Granulate ab 45 kg/m³ einsetzbar.



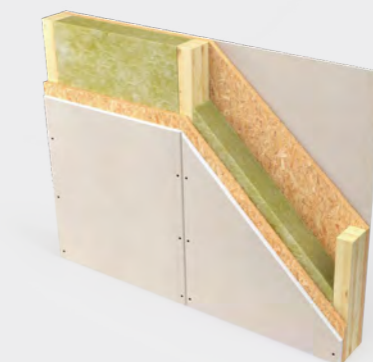
Beispielaufbau

- Gipsfaserplatte Fermacell, 2 x 12,5 mm
- Holzständerwerk KVH, 60/100 mm
- Fillrock RG Plus, 75 kg/m³
- Gipsfaserplatte Fermacell, 2 x 12,5 mm

Terमारock für Innenwände

**REI 60- und REI 90-
Konstruktionen in Kürze
als Teil der DIN 4102-4, A1**

Die Steinwolle-Dämmplatten **Terमारock** bieten klassifizierten Brandschutz nach DIN 4102. Mit definierten Rohdichten von 30, 40, 50 oder 100 kg/m³ sind sie „standfest“ zwischen den Ständern sowie einfach und schnell zu verarbeiten.



Beispielaufbau

- Feuerschutzplatte GKF DF, 12,5 mm
- OSB 4, 12 mm
- Holzständerwerk KVH, 60/100 mm (Regel-achsabstand: 835 mm)
- Terमारock 30, 80 mm
- OSB 4, 12 mm
- Feuerschutzplatte GKF DF, 12,5 mm

Ausführliche Informationen und Lösungen für die Dämmung mit Steinwolle im Holzbau erhalten Sie selbstverständlich auch online: rockwool.de/holzrahmenbau und in der Broschüre „Mit Steinwolle dämmen im Holzbau“: rockwool.de/steinwolle-im-holzbau



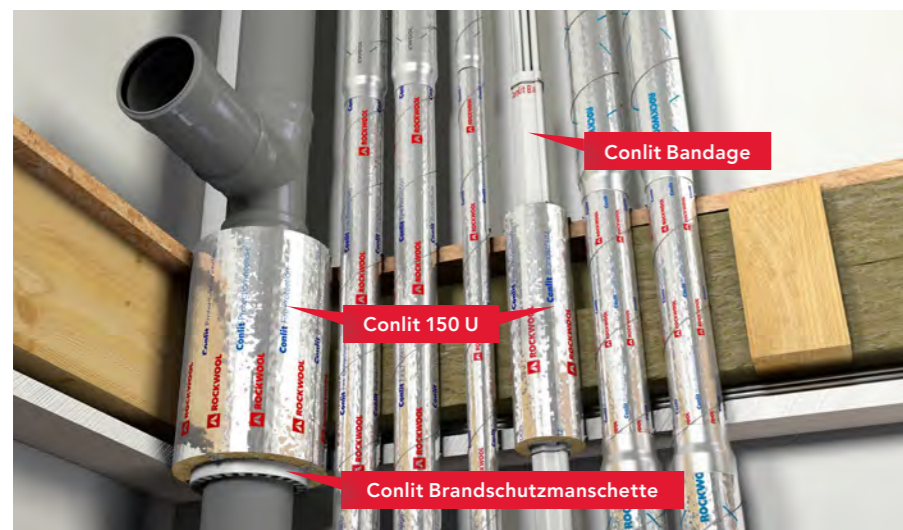
*MHolzBauRL: Muster-Richtlinie über brandschutz-technische Anforderungen an Bauteile und Außenwand-bekleidungen in Holzbauweise (Fassung Oktober 2020).

Brandschutzlösungen für Durchdringungen im Holzbau



Conlit Brandschutz im Holzbau

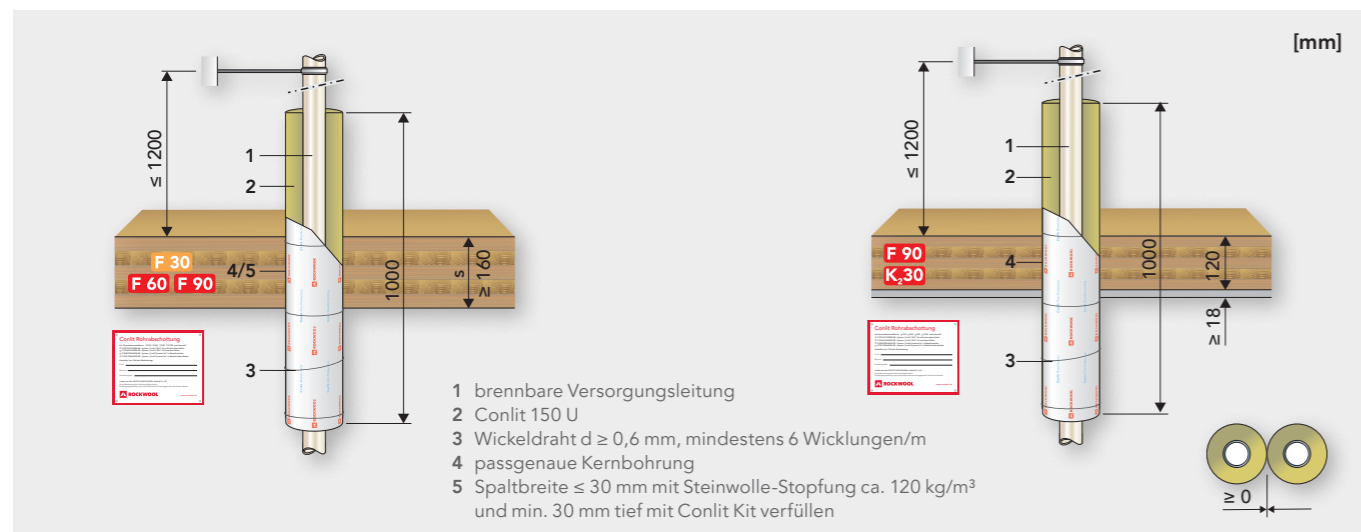
Das Conlit Brandschutzsystem bietet bei der Abschottung von Rohr- und Elektroleitungen in Holzbauteilen – massiv oder in Rahmenbauweise – eine Vielzahl von Lösungen an. Übliche, aufwendig zu montierende Abschottungen mit Auslaibung der Bauteilöffnung und einem Verguss mit Mörtel sind nicht mehr notwendig.



Weiterführende Informationen zu Abschottungen in Holzbauteilen finden Sie hier:

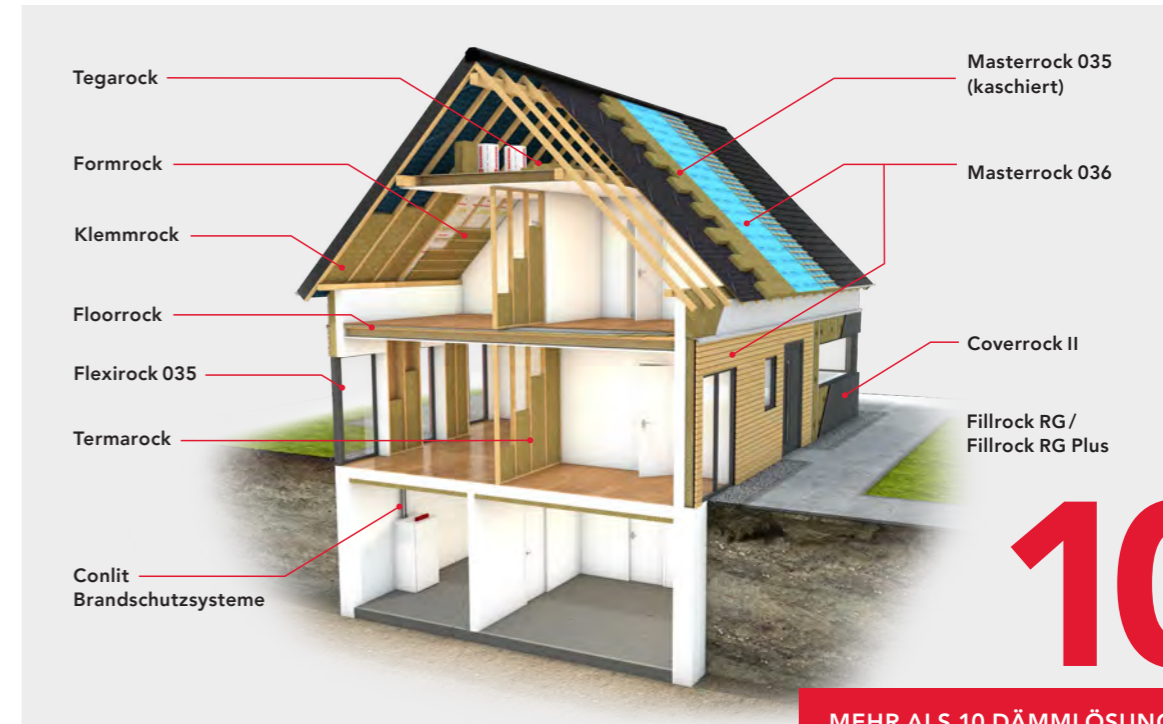


R 30- bis R 90-Abschottungen in Brettsperrholzdecken ohne/mit Kapselkriterium



Die Ausführungen in Brettsperrholzdecken entsprechen dem ROCKWOOL abP P-3726/4140-MPA BS, Anlage 23 und 24.

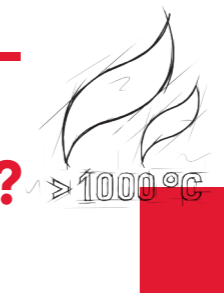
Ideal für den Holzbau: die Dämmlösungen von ROCKWOOL



10+

MEHR ALS 10 DÄMMLÖSUNGEN MIT ROCKWOOL STEINWOLLE-PRODUKTEN SIND IM HOLZBAU MÖGLICH.

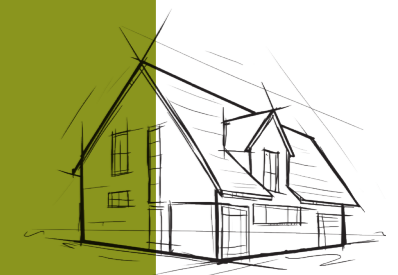
Brandschutz – nur eine Frage der Bauordnung? $> 1000^\circ\text{C}$



ROCKWOOL Steinwolle ist ...

- in vielfältigen Anwendungen einsetzbar
- die ideale Brandschutzlösung im Bereich Dämmstoffe
 - nichtbrennbar, A1
 - Schmelzpunkt $> 1000^\circ\text{C}$
 - kein Glimmen, keine Schwelbrände
- schallschutztechnisch optimal für den Holzbau
- nachweislich nachhaltig, u. a. dank des vorbildlichen Recycling-Systems Rockcycle®

... der starke Partner im Holzbau





DEUTSCHE ROCKWOOL GmbH & Co. KG

Rockwool Straße 37–41
45966 Gladbeck
T +49 (0) 2043 4080
www.rockwool.de
HR A 5510 Gelsenkirchen

Angebote/Auftragservice

T +49 (0) 2043 408231
kundendienst@rockwool.com
bestellungen@rockwool.com

Fachberatung und technische Informationen

T +49 (0) 2043 408408
service.hochbau@rockwool.de



BIM SOLUTION FINDER

www.bim.rockwool.de



Erfahren Sie mehr
über **Rockcycle**®:



Unsere technischen Informationen geben den Stand unseres Wissens und unserer Erfahrung zum Zeitpunkt der Drucklegung wieder, verwenden Sie bitte deshalb die jeweils neueste Auflage, da sich Erfahrungs- und Wissensstand stets weiterentwickeln. In Zweifelsfällen setzen Sie sich bitte mit uns in Verbindung. Beschriebene Anwendungsbeispiele können besondere Verhältnisse des Einzelfalls nicht berücksichtigen und erfolgen daher ohne Haftung. Unseren Geschäftsbeziehungen mit Ihnen liegen stets unsere Allgemeinen Verkaufs-, Lieferungs- und Zahlungsbedingungen in der jeweils neuesten Fassung zugrunde, die Sie unter www.rockwool.de finden. Auf Anfrage senden wir Ihnen die AGBs auch gerne zu. Wir weisen insbesondere auf Ziff. VI. dieser Bedingungen, wonach wir für Planungs-, Beratungs- und Verarbeitungshinweise etc. eine wie auch immer geartete Haftung nur dann übernehmen, wenn wir Ihnen auf Ihre schriftliche Anfrage hin verbindlich und schriftlich unter Bezugnahme auf ein bestimmtes, uns bekanntes Bauvorhaben Vorschläge mitgeteilt haben. In jedem Fall bleiben Sie verpflichtet, unsere Vorschläge unter Einbeziehung unserer Ware auf die Eignung für den von Ihnen vorgesehenen konkreten Verwendungszweck hin zu untersuchen, ggf. unter Einbeziehung von Fachingenieuren u. Ä. mehr.



Umwelt-Produktdeklaration

Das Institut Bauen und Umwelt e.V. hat die Mineralwolle-Dämmstoffe der DEUTSCHEN ROCKWOOL mit dem konsequent auf internationale Standards abgestimmten Öko-Label Typ III zertifiziert. Diese Deklaration ist eine Umwelt-Produktdeklaration gemäß ISO 14025 und beschreibt die spezifische Umweltleistung von unkaschierten ROCKWOOL Steinwolle-Dämmstoffen in Deutschland. Sie macht Aussagen zum Energie- und Ressourceneinsatz und bezieht sich auf den gesamten Lebenszyklus der ROCKWOOL Dämmstoffe einschließlich Abbau der Rohstoffe, Herstellungsprozess und Recycling.



RAL-Gütezeichen

ROCKWOOL Steinwolle-Dämmstoffe sind mit dem RAL-Gütezeichen gekennzeichnet und damit als gesundheitlich unbedenklich bestätigt. Nach den strengen Kriterien der Güte- und Prüfbestimmungen der Gütegemeinschaft Mineralwolle e.V. unterliegen sie ständigen externen Kontrollen, die die Einhaltung der Kriterien des deutschen Gefahrstoffrechts und der Verordnung (EG) Nr. 1272/2008 garantieren. Biologische ROCKWOOL Steinwolle-Dämmstoffe bieten hervorragenden Wärme-, Kälte-, Schall- und Brandschutz bei hoher Sicherheit.

Für alle in Deutschland produzierten und vertriebenen Mineralwolle-Dämmstoffe gelten besonders hohe Anforderungen an deren Güte. Deshalb lässt die DEUTSCHE ROCKWOOL – wie alle anderen Mineralwolle-Dämmstoffhersteller – ihre Produkte in der Gütegemeinschaft Mineralwolle überwachen. Der Umgang mit Mineralwolle-Dämmstoffen ist in der Handlungsanleitung „Umgang mit Mineralwolle-Dämmstoffen“ des FMI Fachverband Mineralwolle-industrie e.V. beschrieben. Diese Handlungsanleitung wurde u. a. unter Mitwirkung der Arbeitsgemeinschaft der Bauberufsgenossenschaften erstellt und steht auf Anfrage jederzeit zur Verfügung.

Der Blaue Engel

Zahlreiche ROCKWOOL Dämmstoffe wurden mit dem Blauen Engel für emissionsarme Wärmedämmstoffe und Unterdecken ausgezeichnet. Das Umweltzeichen kennzeichnet solche Wärmedämmstoffe und Unterdecken, die über die gesetzlichen Bestimmungen hinaus schadstoffarm hergestellt und in der Wohnumwelt aus gesundheitlicher Sicht unbedenklich sind. Für die Vergabegrundlagen werden Wärmedämmung, Schallschutz und Begrenzung der Emissionen aus den Produkten berücksichtigt.



www.blauer-engel.de/uz132

- emissionsarm
- geringer Schadstoffgehalt
- in der Wohnumwelt gesundheitlich unbedenklich

