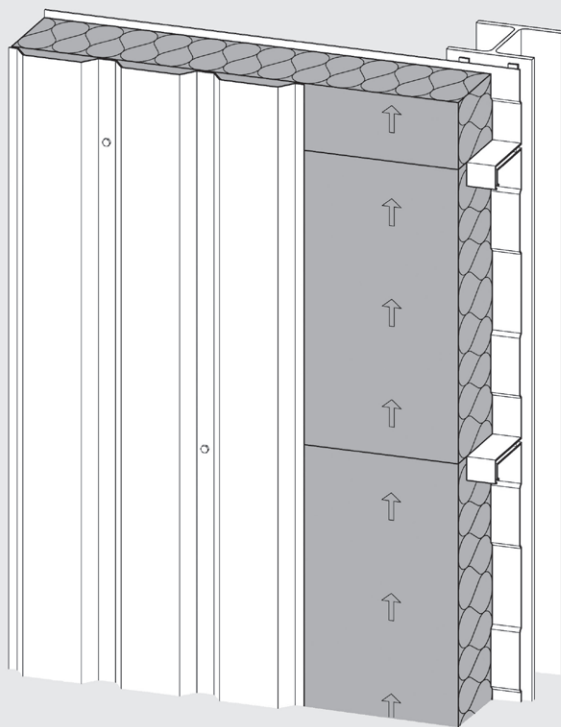
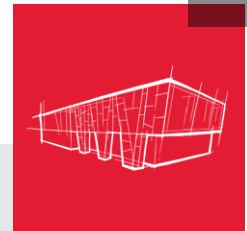


# Kassetten-Dämmplatte Steelrock® 035 Plus

Technisches Datenblatt



Kunstharzgebundene Steinwolle-Dämmplatte für das Steelrock Plus Kassettenwand-Dämmsystem mit längsseitiger Aussparung zur Aufnahme des Kassettengurts. Die Außenseite und die Einbaurichtung sind durch eine Markierung gekennzeichnet. Steelrock 035 Plus ist elastisch und passt sich fugenlos der Konstruktion an.

- Wärmedämmstoff für Gebäude – werkmäßig hergestellte Mineralwolle (MW) gem. DIN EN 13162
- nichtbrennbar
- Schmelzpunkt > 1000 °C
- nicht glimmend
- wärme- und schalldämmend
- schallabsorbierend
- durchgehend wasserabweisend
- schnell und einfach zu verarbeiten
- flexibel und formstabil
- recycelbar



# Kassetten-Dämmplatte Steelrock® 035 Plus

## Anwendungsbereich

Wärme-, Schall- und vorbeugender Brandschutz bei zweischaligen Außenwänden mit Stahlkassettenprofilen und hohen Anforderungen an den Wärmeschutz, wasserabweisend über den gesamten Querschnitt.

## Lieferprogramm

### Einzelpakete

Höhe Kassettenprofil mm	Dicke mm	m <sup>2</sup> /Paket	R-Wert*) m <sup>2</sup> K/W
90	130	2,4	3,70
100	140	2,4	4,00
120	160	2,4	4,55
130	170	1,8	4,85
145	185	1,8	5,25
160	200	1,8	5,70
200	240	1,2	6,85

Plattenformat: L × B (mm): 1000 × 600

Im Lieferumfang sind 4 Distanzbefestiger pro m<sup>2</sup> enthalten.

\*) Bemessungswert

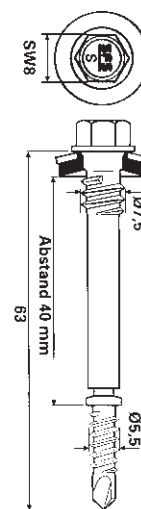
## Zubehör

Der Steelrock Plus Distanzbefestiger ist

- eine selbstschneidende Bohrschraube
- aus nichtrostendem Stahl
- mit hochwertiger EPDM-Dichtung
- bauaufsichtlich zugelassen (Z-14.1-466)

## Verlegehinweise

Die Anwendungs- und Verlegehinweise in der Broschüre Dämmung von Stahlkassettenwänden sowie in der bauaufsichtlichen Zulassung Z-14.1-466 sind unbedingt zu beachten.



## Technische Daten

	Zeichen	Beschreibung/Messwert	Norm/Vorschrift
Anwendungsgebiet	WAB	Außendämmung der Wand hinter Bekleidung	DIN 4108-10
Brandverhalten (Euroklasse)		nichtbrennbar, A1	DIN EN 13501-1
Glimmverhalten		keine Neigung zu kontinuierlichem Schwelen	DIN EN 16733
Temperaturverhalten		Schmelzpunkt der Steinwolle > 1000 °C, ab ca. 200 °C Bindemittelverflüchtigung	DIN 4102-17
Nennwert der Wärmeleitfähigkeit	λ <sub>D</sub>	0,034 W/(m·K)	DIN EN 13162
Bemessungswert der Wärmeleitfähigkeit	λ	0,035 W/(m·K)	DIN 4108-4:2017-03
Wasserdampf-Diffusionswiderstandszahl	MU 1	μ = 1	DIN EN 12086
Längenbezogener Strömungswiderstand	AF <sub>r</sub> 12	r ≥ 12 kPa · s/m <sup>2</sup>	DIN EN ISO 29053

Bezeichnungsschlüssel gem. DIN EN 13162: MW-EN 13162-T3-TR1-WL(P)-AFr12-MU1

KEYMARK Güteüberwachung

## DEUTSCHE ROCKWOOL GmbH & Co. KG

Postfach 0749 · 45957 Gladbeck

T +49 (0) 2043 4080 · F +49 (0) 2043 408444

info@rockwool.com · www.rockwool.de



Unsere technischen Informationen geben den Stand unseres Wissens und unserer Erfahrung zum Zeitpunkt der Drucklegung wieder, verwenden Sie bitte deshalb die jeweils neueste Auflage, da sich Erfahrungs- und Wissensstand stets weiterentwickeln. In Zweifelsfällen setzen Sie sich bitte mit uns in Verbindung. Beschriebene Anwendungsbeispiele können besondere Verhältnisse des Einzelfalles nicht berücksichtigen und erfolgen daher ohne Haftung. Unseren Geschäftsbeziehungen mit Ihnen liegen stets unsere Allgemeinen Verkaufs-, Lieferungs- und Zahlungsbedingungen in der jeweils neuesten Fassung zugrunde, die Sie unter [www.rockwool.de](http://www.rockwool.de) finden. Auf Anfrage senden wir Ihnen die AGBs auch gerne zu.