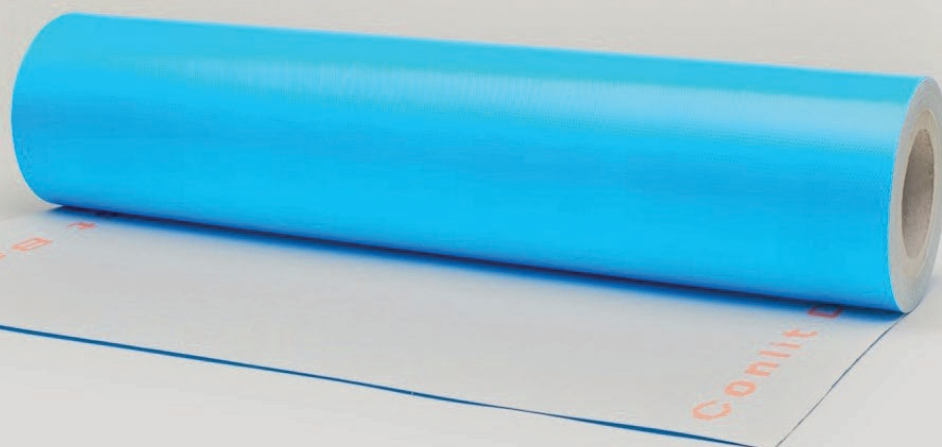


Conlit® Duct Bandage

Technisches Datenblatt



Die Conlit Duct Bandage ist eine ca. 1 mm dicke flexible Matte, die aus einem Trägergewebe besteht, das beidseitig mit einem unter Hitzeeinwirkung aufschäumenden Material beschichtet ist. Sie wird in den Brandschutzsystemen Conlit Duct Board 90 sowie Conlit PS EIS 90 für Lüftungsleitungen verwendet.

- flexibel
- schlank im Aufbau
- einfach und schnell zu montieren

Conlit® Duct Bandage

Anwendungsbereiche

In Verbindung mit den feuerwiderstandsfähigen Bekleidungen des Conlit PS EIS 90 Systems können runde horizontale Lüftungsleitungen aus Wickelfalzrohr mit der Conlit Duct Bandage sicher und schlank durch Massivwände und leichte Trennwände geführt werden. Bei der feuerwiderstandsfähigen Bekleidung von rechteckigen Lüftungskanälen mit dem Conlit Duct Board 90 können mithilfe der Conlit Duct Bandage einseitige Wandanschlüsse besonders platzsparend hergestellt werden.

Verwendbarkeitsnachweise

abZ: Z-19.11-2016

Folgende Anwendbarkeitsnachweise sind zu beachten

Feuerwiderstandsfähige Bekleidung für eckige Lüftungsleitungen

abP P-2400/246/15-MPA BS

Feuerwiderstandsfähige Bekleidung für runde Lüftungsleitungen

abP P-MPA-E-11-001

Lieferprogramm

Breite mm	Länge m	Rollen/VE*
600	10	1

*VE = Verpackungseinheit (Karton).

Folgende Dokumente und ergänzende Unterlagen in der jeweils aktuellen Fassung sind in jedem Fall zu beachten

- ↓ [Conlit Brandschutz – Lüftungsleitungen – Feuerwiderstandsfähige Bekleidungen](#)
- ↓ [Montagehelfer für Lüftungsleitungen – Verarbeiterhandbuch](#)

Alle Unterlagen finden Sie stets aktuell unter www.rockwool.de

Für weitere Fragen zu den Produkten und deren Anwendung nutzen Sie möglichst schon vor der Montage unsere Fachberatung – telefonisch und per E-Mail

Telefon: +49 (0) 2043 408 606

E-Mail: service.technik@rockwool.de

Montag bis Donnerstag: 8:00 bis 17:00 Uhr

Freitag: 8:00 bis 15:00 Uhr

Allgemeine Warnhinweise

Unsere Produkte sind stets trocken und frostgeschützt zu lagern, einzubauen und danach vor Feuchtigkeit zu schützen.

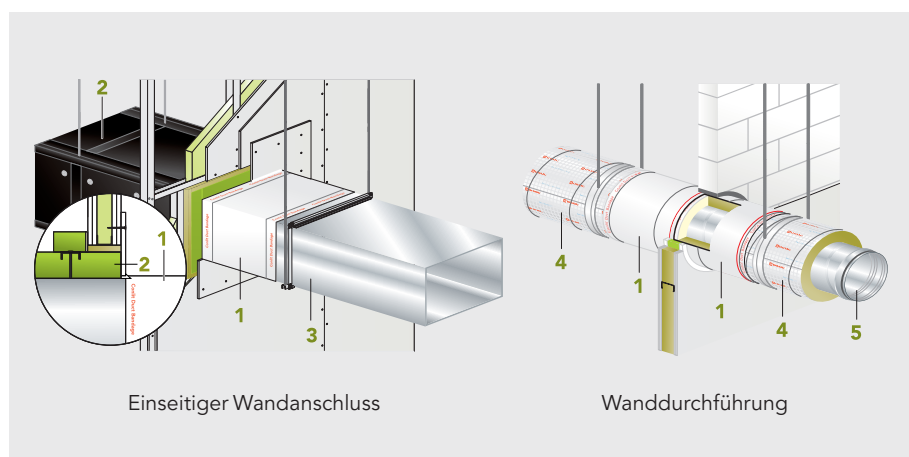
Die Anwendungs- und Verlegehinweise der Hersteller sonstiger verwendeter Komponenten sind ebenso wie sonstige behördliche, technische und die Sicherheit betreffende Vorgaben, so auch der Berufsgenossenschaft, unbedingt zu beachten.

Conlit® Duct Bandage

Technische Daten

	Zeichen	Beschreibung/Messwert	Norm/Vorschrift
Brandverhalten	B1	schwer entflammbar	DIN 4102-1
Dicke		ca. 1 mm	
Flächengewicht		ca. 1 kg/m ²	
Verarbeitungstemperatur		+5 °C bis +50 °C	
Lagerungstemperatur		< 50 °C	

Technische Daten jeweils bezogen auf den Herstellungszeitpunkt.



- 1 Conlit Duct Bandage
- 2 Conlit Duct Board 90
- 3 rechteckiger Lüftungskanal
- 4 Conlit PS EIS 90
- 5 runde Lüftungsleitung

Anwendungsbeispiele

DEUTSCHE ROCKWOOL GmbH & Co. KG
Postfach 0749 · 45957 Gladbeck
T +49 (0) 2043 4080 · F +49 (0) 2043 408444
E info@rockwool.com · www.rockwool.de



Unsere Ausführungen geben den Stand unseres Wissens und unserer Erfahrung zum Zeitpunkt der Drucklegung wieder, verwenden Sie bitte deshalb die jeweils neueste Auflage, da sich Erfahrungs- und Wissensstand stets weiterentwickeln. In Zweifelsfällen setzen Sie sich bitte mit uns in Verbindung. Beschriebene Anwendungsbeispiele können besondere Verhältnisse des Einzelfalles nicht berücksichtigen und erfolgen daher ohne Haftung. Unseren Geschäftsbeziehungen mit Ihnen liegen stets unsere Allgemeinen Verkaufs-, Lieferungs- und Zahlungsbedingungen in der jeweils neuesten Fassung zugrunde, die Sie unter www.rockwool.de finden. Auf Anfrage senden wir Ihnen die AGBs auch gerne zu.