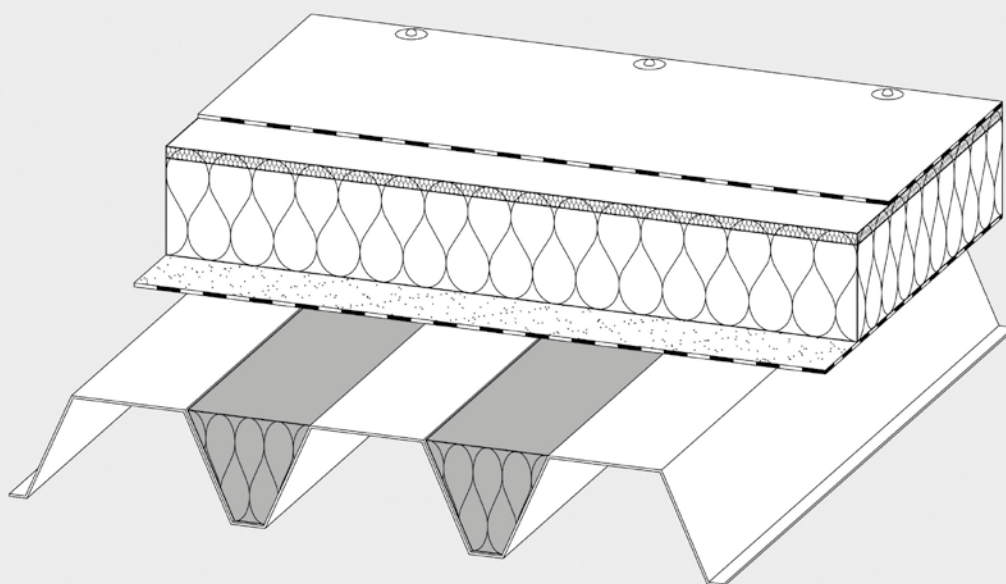
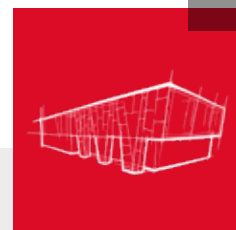


# Brandschutz-Profilfüller, 150 kg/m<sup>3</sup>

Technisches Datenblatt



Massiver, trapezförmig zugeschnittener Profilfüller aus nicht-brennbarer Steinwolle zum Verfüllen von Trapezprofilhohlräumen.  
Rohdichte: 150 kg/m<sup>3</sup>

- Wärmedämmstoff für Gebäude – werkmäßig hergestellte Mineralwolle (MW) gem. DIN EN 13162
- nichtbrennbar
- Schmelzpunkt > 1000 °C
- nicht glimmend
- Brandschutz gemäß DIN 18234
- wasserabweisend
- diffusionsoffen
- chemisch neutral
- dimensionsstabil unter Temperaturänderung
- recycelbar

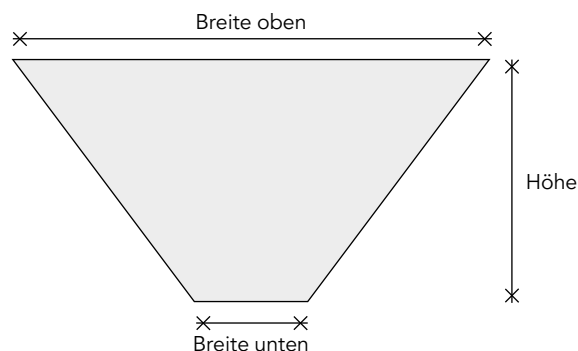


# Brandschutz-Profilfüller, 150 kg/m<sup>3</sup>

## Anwendungsbereich

### Lastabtrag

Bei Trapezprofilen mit wenig Auflagefläche, z.B. Negativlage, kann durch Füllen der Hohlräume mit **150 kg/m<sup>3</sup> Brandschutz-Profilfüller** die notwendige Auflagefläche für den Dachaufbau geschaffen werden.



## Lieferprogramm

Trapez-profile	Höhe mm	Breite oben mm	Breite unten mm	Länge mm	lfd. M/ Paket
85	80	158	38	1000	12
100	100	132	38	1000	12
135	135	163	41	1000	10
150	150	158	39	1000	12
160	160	128	39	1000	12

Andere Abmessungen auf Anfrage

## Technische Daten

	Zeichen	Beschreibung/Messwert	Norm/Vorschrift
<b>Brandverhalten (Euroklasse)</b>		nichtbrennbar, A1	DIN EN 13501-1
<b>Glimmverhalten</b>		keine Neigung zu kontinuierlichem Schwelen	DIN EN 16733
<b>Temperaturverhalten</b>		Schmelzpunkt der Steinwolle > 1000 °C, Verwendung kurzzeitig ca. 250 °C	DIN 4102-17
<b>Nennwert der Wärmeleitfähigkeit</b>	$\lambda_D$	0,039 W/(m·K)	DIN EN 13162
<b>Bemessungswert der Wärmeleitfähigkeit</b>	$\lambda$	0,040 W/(m·K)	DIN 4108-4:2017-03

Bezeichnungsschlüssel gem. DIN EN 13162: MW-EN 13162-T3-AFr43-MU1

KEYMARK Güteüberwachung

## DEUTSCHE ROCKWOOL GmbH & Co. KG

Postfach 0749 · 45957 Gladbeck

T +49 (0) 2043 4080 · F +49 (0) 2043 408444

info@rockwool.com · www.rockwool.de



Unsere technischen Informationen geben den Stand unseres Wissens und unserer Erfahrung zum Zeitpunkt der Drucklegung wieder, verwenden Sie bitte deshalb die jeweils neueste Auflage, da sich Erfahrungs- und Wissensstand stets weiterentwickeln. In Zweifelsfällen setzen Sie sich bitte mit uns in Verbindung. Beschriebene Anwendungsbeispiele können besondere Verhältnisse des Einzelfalles nicht berücksichtigen und erfolgen daher ohne Haftung. Unseren Geschäftsbeziehungen mit Ihnen liegen stets unsere Allgemeinen Verkaufs-, Lieferungs- und Zahlungsbedingungen in der jeweils neuesten Fassung zugrunde, die Sie unter [www.rockwool.de](http://www.rockwool.de) finden. Auf Anfrage senden wir Ihnen die AGBs auch gerne zu.