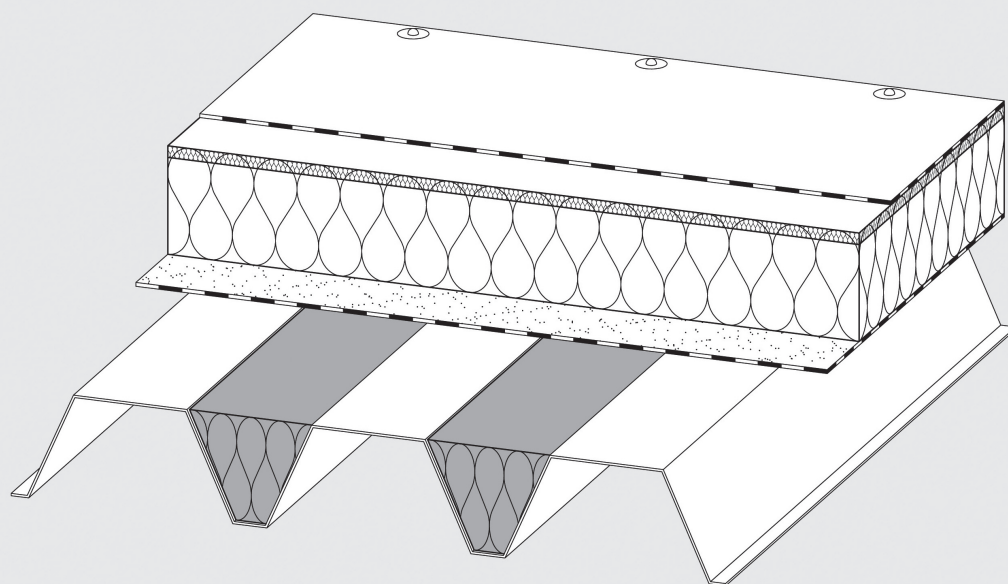
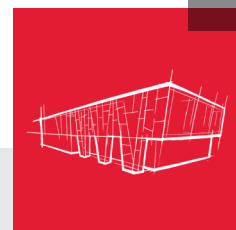


Brandschutz-Profilfüller, 40 kg/m³

Technisches Datenblatt



Massiver, trapezförmig zugeschnittener Profilfüller aus nichtbrennbarer Steinwolle* zum Verfüllen von Trapezprofilhohlräumen.

Rohdichte: $\geq 40 \text{ kg/m}^3$

* mehr zur Herstellung von Steinwolle erfahren Sie auf www.rockwool.de

- Wärmedämmstoff für Gebäude – werkmäßig hergestellte Mineralwolle (MW) gem. DIN EN 13162
- nichtbrennbar
- Schmelzpunkt $> 1000 \text{ °C}$
- nicht glimmend
- Brandschutz gemäß DIN 18234
- diffusionsoffen
- chemisch neutral
- dimensionsstabil unter Temperaturänderung
- recycelbar

Brandschutz-Profilfüller, 40 kg/m³

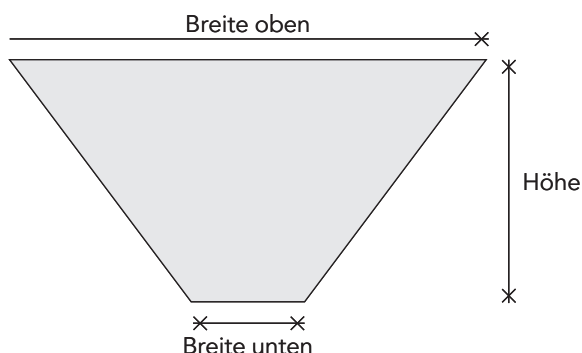
Anwendungsbereich: Brandschutz

Gemäß Industriebaurichtlinie und der DIN 18234 muss bei profilierten Flächentragwerken die Brandweiterleitung über das Dach verhindert werden. Durch das Füllen der Trapezprofilhohlräume insbesondere im Bereich von Durchdringungen und Anschlüssen kann mit dem **40 kg/m³ Brandschutz-Profilfüller** der Eintritt von heißen Gasen und damit die Brandausbreitung über die Dachfläche verhindert werden.

Unbedingt zu beachten

Steinwolle-Dämmstoffe sind stets trocken zu lagern, einzubauen und danach vor Feuchtigkeit zu schützen.

Die Anwendungs- und Verlegehinweise der Hersteller sonstiger verwendeter Komponenten sind ebenso wie sonstige behördliche, technische und die Sicherheit betreffende Vorgaben, so auch der Berufsgenossenschaft, unbedingt zu beachten.



Lieferprogramm

Trapez-profile	Höhe mm	Breite oben mm	Breite unten mm	Länge mm	lfd. M/ Paket
85	80	158	38	1000	12
100	100	132	38	1000	12
135	135	163	41	1000	10
150	150	158	39	1000	12
160	160	128	39	1000	12

Andere Abmessungen auf Anfrage

Brandschutz-Profilfüller, 40 kg/m³

Technische Daten

	Zeichen	Beschreibung/Messwert	Norm/Vorschrift
Brandverhalten (Euroklasse)		nichtbrennbar, A1	DIN EN 13501-1
Glimmverhalten		keine Neigung zu kontinuierlichem Schwelen	DIN EN 16733
Temperaturverhalten		Schmelzpunkt der Steinwolle > 1000 °C, Verwendung kurzzeitig ca. 250 °C	DIN 4102-17
Nennwert der Wärmeleitfähigkeit	λ_D	0,039 W/(m·K)	DIN EN 13162
Bemessungswert der Wärmeleitfähigkeit	λ_B	0,040 W/(m·K)	DIN 4108-4
Wasserdampfdiffusionswiderstandszahl	MU	$\mu = 1$	DIN EN 12086
Grenzabmaße für die Dicke	T	T3	DIN EN 823
Längenbezogener Strömungswiderstand	AF _r	$r \geq 8 \text{ kPa} \cdot \text{s/m}^2$	DIN EN ISO 29053

Bezeichnungsschlüssel gem. DIN EN 13162: MW-EN 13162-T3-AFr8-MU1

Die DoP finden Sie unter rockwool.de/leistungserklaerungen-dop

KEYMARK Güteüberwachung



DEUTSCHE ROCKWOOL GmbH & Co. KG

Postfach 0749 · 45957 Gladbeck

T +49 (0) 2043 4080 · F +49 (0) 2043 408444

E info@rockwool.com · www.rockwool.de



Unsere Ausführungen geben den Stand unseres Wissens und unserer Erfahrung zum Zeitpunkt der Drucklegung wieder, verwenden Sie bitte deshalb die jeweils neueste Auflage, da sich Erfahrungs- und Wissensstand stets weiterentwickeln. In Zweifelsfällen setzen Sie sich bitte mit uns in Verbindung. Beschriebene Anwendungsbeispiele können besondere Verhältnisse des Einzelfalles nicht berücksichtigen und erfolgen daher ohne Haftung. Unseren Geschäftsbeziehungen mit Ihnen liegen stets unsere Allgemeinen Verkaufs-, Lieferungs- und Zahlungsbedingungen in der jeweils neuesten Fassung zugrunde, die Sie unter www.rockwool.de finden. Auf Anfrage senden wir Ihnen die AGBs auch gerne zu.